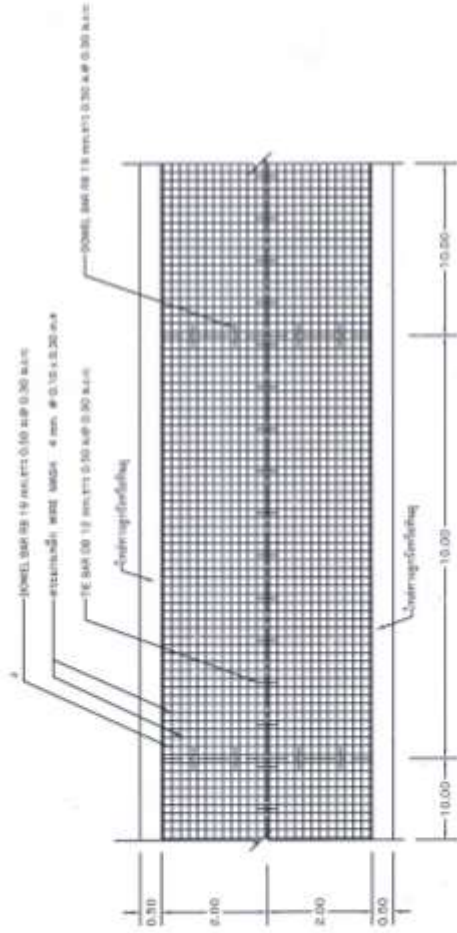


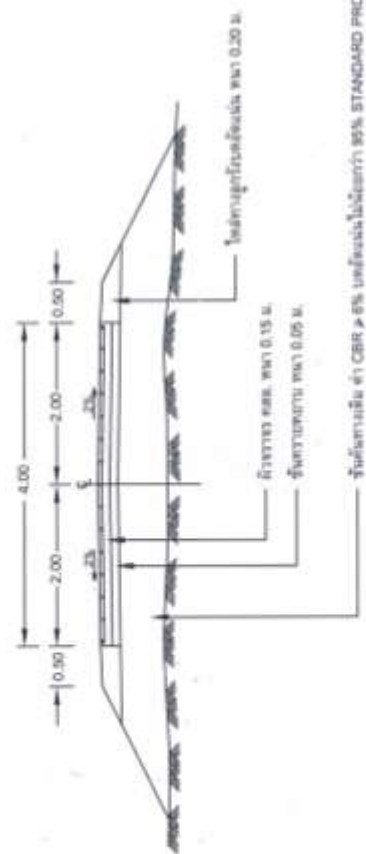


เทศบาลตำบลทรายขาว

โครงการก่อสร้าง ถนน คสล.สายเลียบบึงเมืองชลประทาน ผิวจราจรกว้าง 4.00 ม.
ระยะทางยาวไม่น้อยกว่า 200.00 เมตร ทนท 0.15 เมตร หรือพื้นที่ไม่น้อยกว่า 800 ตร.ม.
ไหล่ทางข้างละ 0.50 เมตร (ตามรายละเอียดแบบแปลนหรือรายการประมาณราคา ที่ ทต.ทรายขาว
กำหนด) หมู่ที่ 3 บ้านห้วยพญูหนั่ง ต.ทรายขาว อ.คลองท่อม จ.กระบี่



แปลนการวางตำแหน่งเหล็กมีวางขวาง

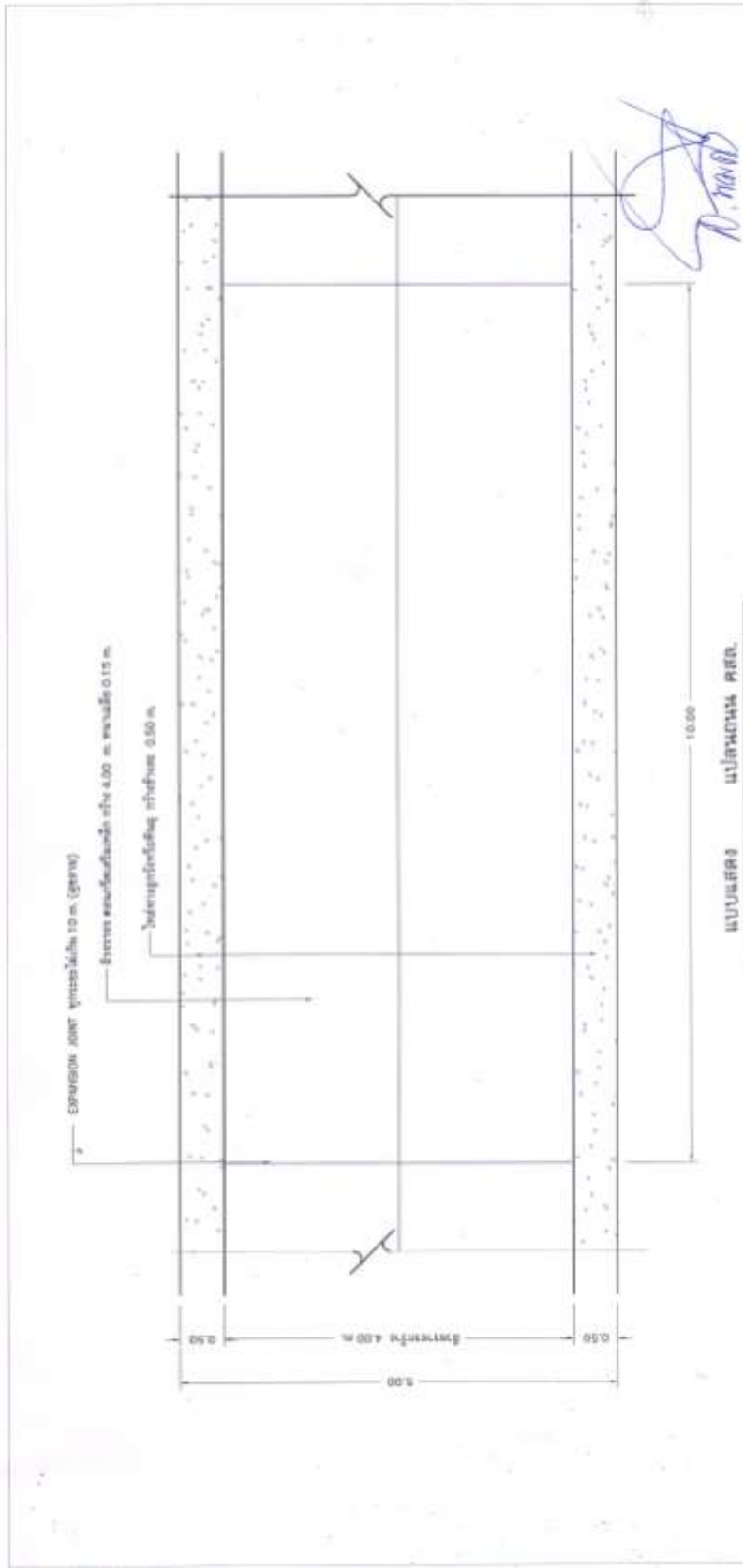


รูปตัดถนนคอนกรีตเสริมเหล็ก

(Signature)

(นายสมศักดิ์ พรหมศรี)
 สบ.10831

	โครงการวิจัย	งานวิจัย	งานวิจัย
	ผู้วิจัย	นายสมศักดิ์ พรหมศรี	นายสมศักดิ์ พรหมศรี
	ผู้ควบคุมงานวิจัย	นายสมศักดิ์ พรหมศรี	นายสมศักดิ์ พรหมศรี
	ผู้ช่วยผู้ควบคุมงานวิจัย	นายสมศักดิ์ พรหมศรี	นายสมศักดิ์ พรหมศรี
	ผู้ช่วยผู้ควบคุมงานวิจัย	นายสมศักดิ์ พรหมศรี	นายสมศักดิ์ พรหมศรี



(นายหนักดี พรหมศรี)
 ศป. 10831

แบบตัด
 1:50
 นายหนอกดี พรหมศรี



ผู้อำนวยการ	นายอภิรักษ์ โกษะโยธินกุล
รองผู้อำนวยการ	นายสุวิทย์ อดิสร
วิศวกร	นายสุวิทย์ อดิสร
ช่างเทคนิค	นายสุวิทย์ อดิสร
ช่างเขียน	นายสุวิทย์ อดิสร
ช่างสำรวจ	นายสุวิทย์ อดิสร
ช่างเขียน	นายสุวิทย์ อดิสร
ช่างเขียน	นายสุวิทย์ อดิสร
ช่างเขียน	นายสุวิทย์ อดิสร
ช่างเขียน	นายสุวิทย์ อดิสร

โครงการปรับปรุงถนน อ.เมืองนนทบุรีนนทบุรี. ระยะยาว 4.00 ม.
 ความกว้าง 10.00 ม. ความลึก 0.15 ม. ความลึก 0.15 ม. ความลึก 0.15 ม.
 ความกว้าง 10.00 ม. ความลึก 0.15 ม. ความลึก 0.15 ม. ความลึก 0.15 ม.
 ความกว้าง 10.00 ม. ความลึก 0.15 ม. ความลึก 0.15 ม. ความลึก 0.15 ม.

